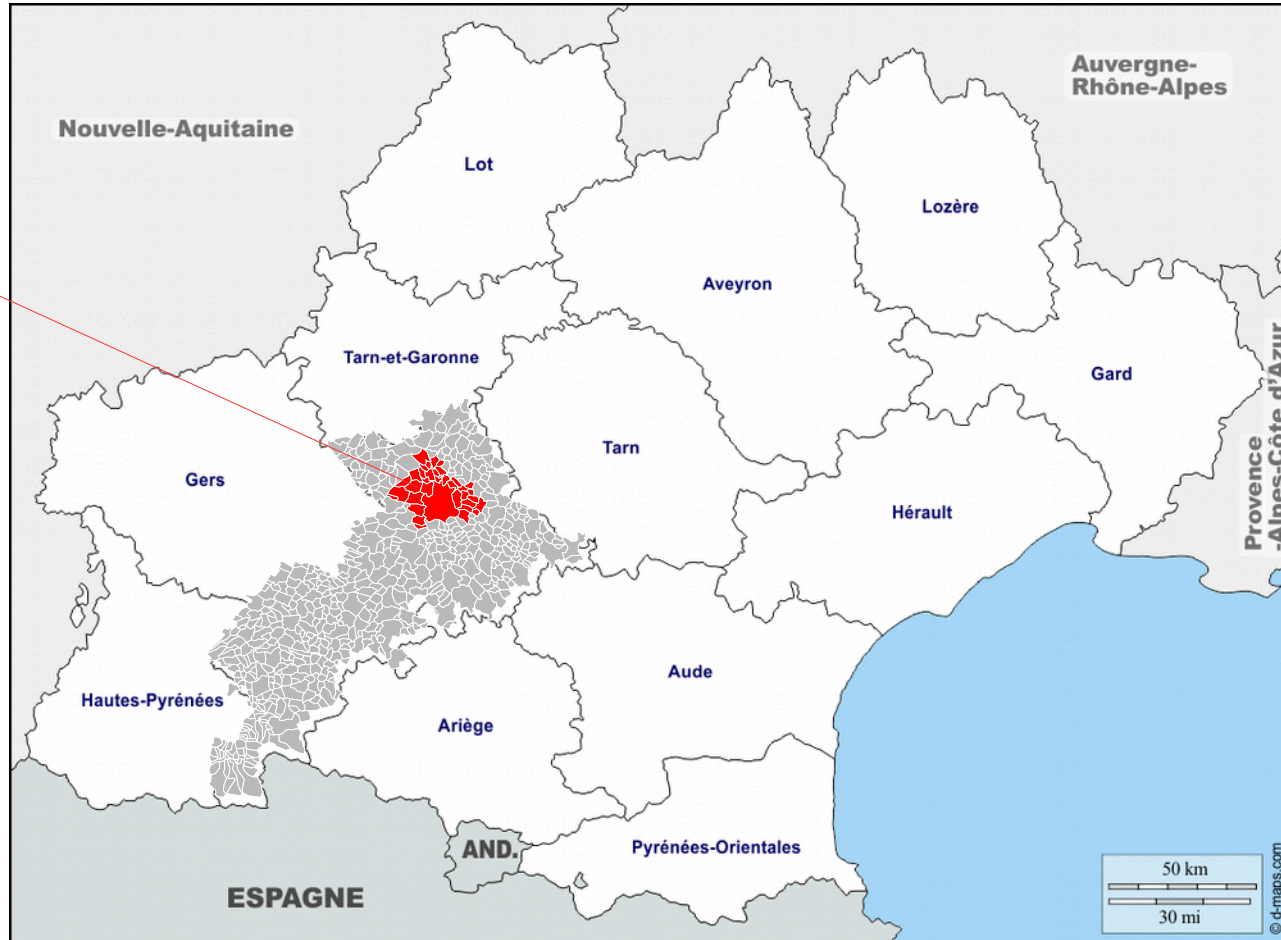


Des coopérations territoriales à différentes échelles

**Toulouse
métropole**
37 communes
760 000 hab
46 000 ha



toulouse
métropole

Isabelle KARCHER
Chargée de mission
Agriculture & Alimentation

Historique

- 2003 - 2012** **Partenariat Grand Toulouse / Chambre d'agriculture** pour l'adoption d'une **Charte pour une agriculture durable en territoires périurbains**
Mise en œuvre de **4 projets agricoles pilotes**
- 2015** **Mise en place du club 21** : engagement d'un **projet agricole métropolitain**
Construction d'un projet agricole et alimentaire pour la métropole toulousaine (SOLAGRO)
- 2016** **PLUi-H : diagnostic et affirmation des enjeux agricoles dans le PADD**
- 2017** **Contrat de réciprocité Toulouse Métropole / PETR Pays Portes de Gascogne** : engagement coopérations agricole et alimentaire
- 2018** **Toulouse Métropole lauréate du Programme National pour l'Alimentation 2017-2018** pour son projet « Rapprocher les consommateurs de la métropole des producteurs régionaux » visant à élaborer un **Projet Alimentaire Territorial**
Protocole de coopération TM / CD31 : soutien à l'agriculture urbaine
Projet de délibération pour l'adoption d'une **stratégie agricole et alimentaire métropolitaine**
- 2019** **Lancement de la co-construction d'un PAT multi-acteurs**
Intention coopération Toulouse Métropole / CC Comminges
+ signature accord TM/CD31

Actions
pilotes

L'agriculture urbaine : des enjeux majeurs pour Toulouse Métropole

- **Économique** : 346 exploitations, 400 UTA, 4000 emplois dans l'agro-alimentaire, 2,2 Mds € de dépense alimentaire/an sur TM
- **Environnemental** : préservation de la biodiversité, de la ressource en eau, de la qualité paysagère, prévention des inondations,...
- **D'atténuation du changement climatique** : stockage du carbone, réduction des émissions de CO2 (circuits-courts, mutualisation,...), lutte contre les îlots de chaleur urbains,...
- **De santé** : traçabilité, produits de qualité,...
- **Social** : cadre de vie, lien social, insertion,...

Chiffres clés :

- Espaces agricoles = **11 000 ha**
- soit **25 %** du territoire de TM
- → **85 %** grandes cultures
- → **300 ha** maraîchage

Des actions concrètes pour rapprocher les consommateurs de la métropole des producteurs régionaux

Toulouse Métropole lauréate de l'appel à projets
Programme National pour l'Alimentation en mars 2018

8 objectifs opérationnels et 18 actions concrètes pour :

1. **Accompagner la production locale** et l'installation agricole
2. **Accompagner les cantines** pour que la lutte contre le gaspillage alimentaire dégage des marges de manœuvre pour plus d'approvisionnement en bio et local
3. Sensibiliser et **accompagner les consommateurs**
4. **Structurer les filières** d'approvisionnement : développer les circuits courts de proximité, la logistique et les outils de transformation

Des coopérations territoriales à différentes échelles

1 - Plaine maraîchère des
Quinze Sols à Blagnac



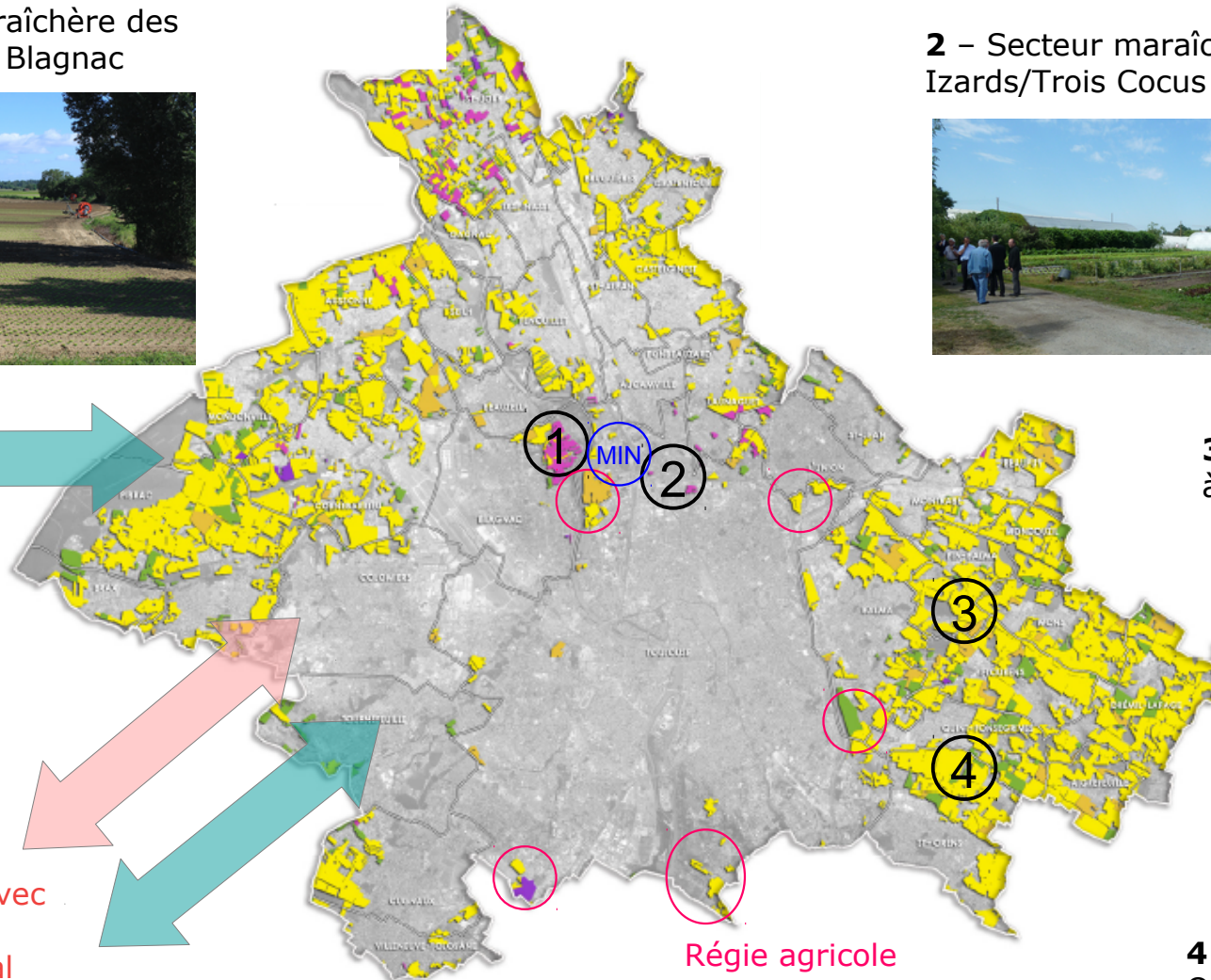
2 - Secteur maraîcher des
Izards/Trois Cocus à Toulouse



3 - Parc Naturel et Agricole
à Pin-Balma



4 - Ferme de Salsas à
Quint-Fonsegrives



Contrat de
réciprocité Pays
Portes de
Gascogne

Accord de
coopération avec
le Conseil
Départemental

Coopération avec le Comminges

Régie agricole

Et de nombreuses autres démarches sur le territoire de la métropole :

Régie Agricole de Toulouse (domaine en agriculture biologique), **MIN Toulouse Occitanie** (intégration de filières locales et régionales), **cuisines centrales** des communes (démarches d'approvisionnement en produits bio et locaux),...